

Exkursion Schiersteiner Brücke am 15.07.2019

Die diesjährige Stahlbrückenbau-Exkursion führte eine kleine Gruppe an Studierenden und Mitarbeitern an den schönen Rhein - genauer gesagt an den Neubau der Schiersteiner Rheinbrücke zwischen Wiesbaden und Mainz.

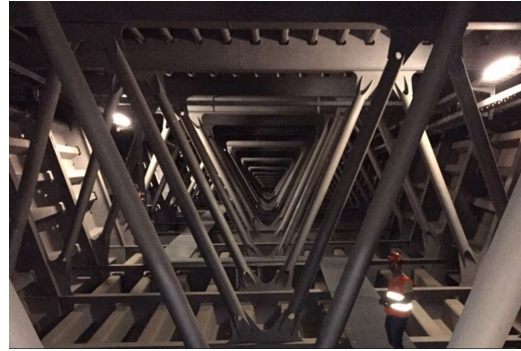
Nach einer spannenden Autofahrt im 7-Sitzer inklusive Geisterfahrer auf der A671 kamen wir pünktlich auf der hessischen Rheinseite an und wurden sehr freundlich von den Mitarbeitern von Hessen Mobil begrüßt.



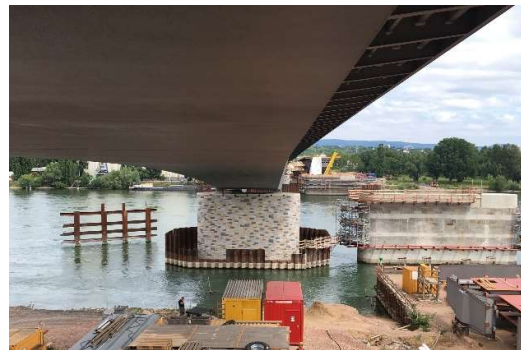
Da eine Begehung der Brücke geplant war, musste unser Auto zunächst auf die andere Brückenseite gefahren werden. Die unerwartete Rückfahrt im Privatboot von Hessen Mobil über den Rhein, war für die brückenbegeisterte Mitarbeiterin das erste Highlight der Exkursion.



Nach einem kurzen Vortrag im Baucontainer ging es dann auch schon zu Fuß los Richtung Mainz. Durch eine kleine Öffnung im Vorlandpfeiler gelangte die Gruppe in den bereits fertiggestellten 1. Überbau der Brücke. Zeigt sich die Brücke von außen noch eher unscheinbar als langer grauer Kasten, entfaltet sie in Inneren ihre volle Stahlbaupracht. Große Diagonalen zur Aussteifung des Systems mit anspruchsvollen Knotengeometrien ließen die Stahlbauerherzen höher schlagen.



Während der 1,3 km - Wanderung durch die Brücke konnten wir die unterschiedlichsten Brückentragwerke bewundern. Vom zweizelligen Verbundträger mit Stahlholkästen über einen einzelligen Stahlquerschnitt mit ortotroper Fahrbahnplatte bis hin zu vor-gespannten Halbfertigteilen mit Ortbeton-ergänzung war alles dabei. An der Übergangskonstruktion auf der Rettbergsaue gab es noch einen tollen Ausblick auf den Rhein und den Baufortschritt des 2. Brückenüberbaus.



Endlich angekommen auf der Mainzer Seite waren alle Teilnehmer zwar etwas erschöpft aber dennoch sehr begeistert von dieser interessanten Brückenbaustelle.

Danke an alle Beteiligten.
Wir kommen gerne wieder!