



Bachelor-Thesis zum Thema:

Untersuchung an Sandwichbalken mit einem Kern aus XPS-Hartschaum

In einem aktuellen Forschungsprojekt wird die Realisierung von Flächentragwerken aus gekrümmten Sandwichelementen untersucht. Abweichend zu ihrem üblichen Einsatzgebiet werden die Sandwichelemente dabei axial beansprucht. Aktuelle Versuche haben gezeigt, dass die Traglasten solcher Systeme deutlich über denen liegen, die mit einem Balkentragwerk voraussichtlich erreicht werden können. Versuchsergebnisse von Balkentragwerken liegen jedoch bisher nicht vor.

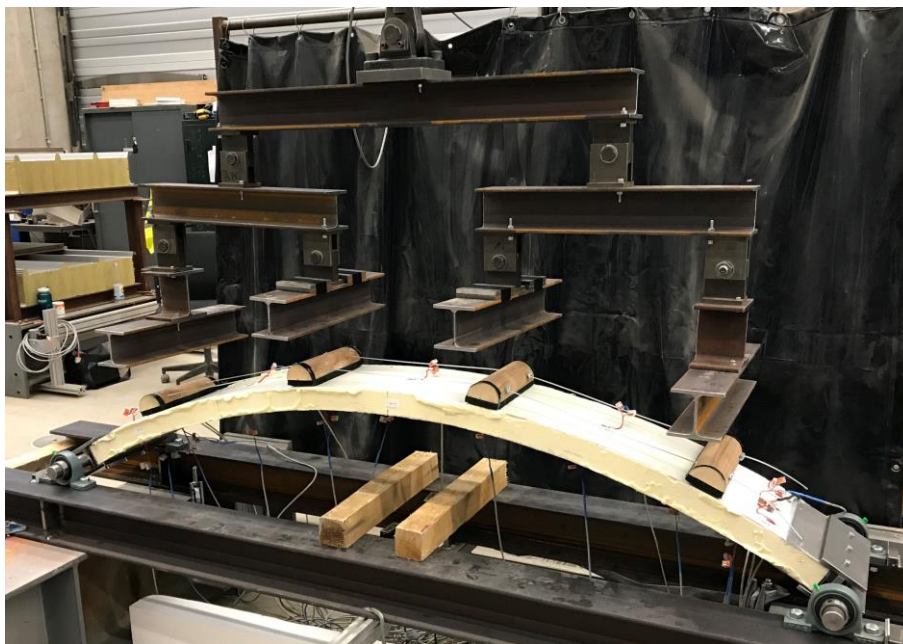
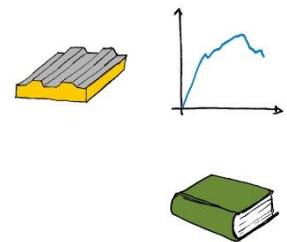


Bild: Gekrümmtes Sandwichelement im Bauteilversuch

In dieser Arbeit sollen mit einem am Fachgebiet Stahlbau entwickelten Herstellungsverfahren Sandwichbalken mit einem Kern aus XPS-Hartschaum hergestellt und ihre Traglast in Bauteilversuchen bestimmt werden. Die Ergebnisse sollen mit den vorliegenden Ergebnissen der Bogentragwerke verglichen werden.

Institut für Stahlbau und
Werkstoffmechanik

Prof. Dr.-Ing. Jörg Lange

Franziska-Braun-Straße 3
64287 Darmstadt

Tel. +49 6151 16 - 22407
Fax +49 6151 16 - 22404

Mai 2019

Bei Interesse wenden Sie sich bitte an Sören Grimm, M.Eng.